



■ 特性

- ◆ 外型尺寸:76.2x76.2x12.7mm
- ◆ 输入开关控制, 输出电压可调
- ◆ 可低压、高压、4倍电压输入
- ◆ 铜壳封装, 六面屏蔽
- ◆ 双路独立稳压输出
- ◆ 输入过压、欠压保护, 输出过流、短路保护

■ 产品特性 (除特殊说明, 其它所有参数测试条件为: 标称输入电压, 全阻性标称负载和25℃室温环境)

输入特性		注释
标称值12	9~18VDC	
标称值18	9~36VDC	
输入电压	标称值24	18~36VDC
	标称值36	18~72VDC
	标称值48	36~72VDC
	标称值110	70~150VDC
	遥控特性	输出正常
	输出关断	CTL端接低电平或接地 (0~0.4)

输出特性		
输出电压精度	±1%	Vo1
	±1%	Vo2
源效应 (标称负载 全电压输入范围)	±0.2%	Vo1
	±0.2%	Vo2
负载效应(标称输入, 10%-100%标称负载)	±0.5%	Vo1
	±0.5%	Vo2
输出过流保护	≥120%Io	
瞬态响应	±3%/200us	
输出电压调节	±10%	Vo1

一般特性		
开关频率	180KHz	典型值
隔离电压	1000Vdc	输入对输出
	1000Vdc	输入对壳
	500Vdc	输出对壳
绝缘电阻	100MΩ	
短路保护	短路自恢复	
温度系数	0.03%/℃	
工作温度	-25~+85℃	工作壳温 (工业级)
	-40~+85℃	工作壳温 (军工级)
储存温度	-40~+105℃	工业级
	-55~+105℃	军工级
冷却方式	外加散热器	>60
平均无故障时间MTBF	2×10 ⁶ hrs	MIL-HDBK-217
重量	197g	标准产品

■ 产品选型表

型号	输出功率 W	输入电压范围 VDC	输出纹波 mV	输出电压VDC		效率 %
				Vo1/Vo2	Io1/Io2	
HDE60-12D05V05	60	9-18	50/50	5/5	6/6	81
HDE60-12D12D12			100/100	12/12	2.5/2.5	82
HDE60-12D15V15			120/120	15/15	2.0/2.0	83
HDE60-12D24V24			200/200	24/24	1.25/1.25	83
HDE60-12D48V48			300/300	48/48	0.625/0.625	84
HDE60-12D05V12			50/100	5/12	6/2.5	81
HDE60-12D05V15			50/120	5/15	6/2	83
HDE60-12D05V24			50/200	5/24	6/1.25	83
HDE60-12D05V48			50/300	5/48	6/0.625	83
HDE60-12D12V15			100/120	12/15	2.5/2	83
HDE60-12D12V24			100/200	12/24	2.5/1.25	83
HDE60-12D12V48			100/300	12/48	2.5/0.625	84
HDE60-12D15V24			120/200	15/24	2/1.25	84
HDE60-12D15V48			120/300	15/48	2/0.625	84
HDE60-12D24V48			200/300	24/48	1.25/0.625	84
HDE60-24D05V05			60	18-36	50/50	5/5
HDE60-24D12V12	100/100	12/12			2.5/2.5	83
HDE60-24D15V15	120/120	15/15			2.0/2.0	83
HDE60-24D24V24	200/200	24/24			1.25/1.25	83
HDE60-24D48V48	300/300	48/48			0.625/0.625	84
HDE60-24D05V12	50/100	5/12			6/2.5	83
HDE60-24D05V15	50/120	5/15			6/2	83
HDE60-24D05V24	50/200	5/24			6/1.25	83
HDE60-24D05V48	50/300	5/48			6/0.625	83
HDE60-24D12V15	100/120	12/15			2.5/2	83
HDE60-24D12V24	100/200	12/24			2.5/1.25	83
HDE60-24D12V48	100/300	12/48			2.5/0.625	84
HDE60-24D15V24	120/200	15/24			2/1.25	84
HDE60-24D15V48	120/300	15/48			2/0.625	84
HDE60-24D24V48	200/300	24/48			1.25/0.625	84

■ 产品选型表

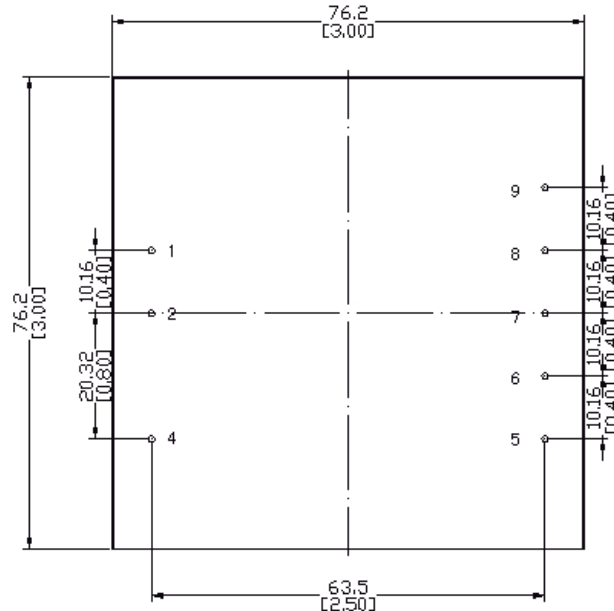
型号	输出功率 W	输入电压范围 VDC	输出纹波 mV	输出电压VDC	输出电流A	效率 %
				Vo1/Vo2	Io1/Io2	
HDE60-48D05V05	60	36-72	50/50	50/50	6/6	82
HDE60-48D12V12			100/100	100/100	2.5/2.5	83
HDE60-48D15V15			120/120	120/120	2.0/2.0	83
HDE60-48D24V24			200/200	200/200	1.25/1.25	83
HDE60-48D48V48			300/300	300/300	0.625/0.625	84
HDE60-48D05V12			50/100	50/100	6/2.5	82
HDE60-48D05V15			50/100	50/120	6/2	83
HDE60-48D05V24			50/200	50/200	6/1.25	83
HDE60-48D05V48			50/300	50/300	6/0.625	83
HDE60-48D12V15			100/120	100/120	2.5/2	83
HDE60-48D12V24			100/200	100/200	2.5/1.25	83
HDE60-48D12V48			100/300	100/300	2.5/0.625	84
HDE60-48D15V24			100/200	120/200	2/1.25	84
HDE60-48D15V48			100/300	120/300	2/0.625	84
HDE60-48D24V48			200/300	200/300	1.25/0.625	84
HDE60-110D05V05			60	70-150	50/50	50/50
HDE60-110D12V12	100/100	100/100			2.5/2.5	84
HDE60-110D15V15	120/120	120/120			2.0/2.0	84
HDE60-110D24V24	200/200	200/200			1.25/1.25	84
HDE60-110D48V48	300/300	300/300			0.625/0.625	85
HDE60-110D05V12	50/100	50/100			6/2.5	83
HDE60-110D05V15	50/100	50/120			6/2	83
HDE60-110D05V24	50/200	50/200			6/1.25	83
HDE60-110D05V48	50/300	50/300			6/0.625	83
HDE60-110D12V15	100/120	100/120			2.5/2	83
HDE60-110D12V24	100/200	100/200			2.5/1.25	83
HDE60-110D12V48	100/300	100/300			2.5/0.625	84
HDE60-110D15V24	100/200	120/200			2/1.25	84
HDE60-110D15V48	100/300	120/300			2/0.625	85
HDE60-110D24V48	200/300	200/300			1.25/0.625	85

■ 产品选型表

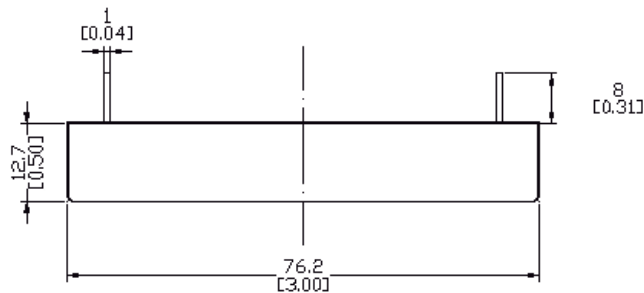
型号	输出功率 W	输入电压范围 VDC	输出纹波 mV	输出电压VDC		效率 %
				Vo1/Vo2	Io1/Io2	
HDE40-18D05V05	40	9-36	50/50	5/5	4/4	81
HDE40-18D12V12			100/100	12/12	1.67/1.67	82
HDE40-18D15V15			120/120	15/15	1.33/1.33	83
HDE40-18D24V24			200/200	24/24	0.83/0.83	83
HDE40-18D48V48			300/300	48/48	0.42/0.42	84
HDE40-18D05V12			50/100	5/12	4/1.67	81
HDE40-18D05V15			50/120	5/15	4/1.33	82
HDE40-18D05V24			50/200	5/24	4/0.83	83
HDE40-18D05V48			50/300	5/48	4/0.42	83
HDE40-18D12V15			100/120	12/15	1.67/1.33	83
HDE40-18D12V24			100/200	12/24	1.67/0.83	83
HDE40-18D12V48			100/300	12/48	1.67/0.42	84
HDE40-18D15V24			120/200	15/24	1.33/0.83	84
HDE40-18D15V48			120/300	15/48	1.33/0.42	85
HDE40-18D24V48			200/300	24/48	0.83/0.42	85
HDE40-36D05V05			40	18-72	50/50	5/5
HDE40-36D12V12	100/100	12/12			1.67/1.67	83
HDE40-36D15V15	120/120	15/15			1.33/1.33	83
HDE40-36D24V24	200/200	24/24			0.83/0.83	83
HDE40-36D48V48	300/300	48/48			0.42/0.42	84
HDE40-36D05V12	50/100	5/12			4/1.67	82
HDE40-36D05V15	50/120	5/15			4/1.33	83
HDE40-36D05V24	50/200	5/24			4/0.83	83
HDE40-36D05V48	50/300	5/48			4/0.42	83
HDE40-36D12V15	100/120	12/15			1.67/1.33	83
HDE40-36D12V24	100/200	12/24			1.67/0.83	83
HDE40-36D12V48	100/300	12/48			1.67/0.42	84
HDE40-36D15V24	120/200	15/24			1.33/0.83	84
HDE40-36D15V48	120/300	15/48			1.33/0.42	85
HDE40-36D24V48	200/300	24/48			0.83/0.42	85

注：由于篇幅有限，只列出常规产品，欲咨询定制产品，请致电公司销售人员。

■ HDE系列外型尺寸图 (mm[inch])



底视图



侧视图

■ HDE系列引脚定义

引脚	定义	说明
1	-Vin	输入负
2	+Vin	输入正
4	CTL	输入遥控端
5	TRM	输出调整端
6	+Vo1	一路输出正
7	-Vo1	一路输出负
8	+Vo2	二路输出正
9	-Vo2	二路输出负