



### ■ 特性

- ◆ 外型尺寸:25.4x25.4x10.16mm
- ◆ 2:1电压输入
- ◆ 单、双路输出
- ◆ 铜壳封装，六面屏蔽
- ◆ 满足ROHS指令要求

■ 产品特性 (除特殊说明, 其它所有参数测试条件为: 标称输入电压, 全阻性标称负载和25℃室温环境)

输入特性		注释
标称值12	9~18VDC	
输入电压 标称值24	18~36VDC	
标称值48	36~72VDC	

输出特性		
输出电压精度	±1%	Vo1
	±3%	Vo2
源效应 (标称负载 全电压输入范围)	±0.2%	Vo1
	±1.5%	Vo2
负载效应 (标称输入, 10%-100%标称负载)	±0.5%	Vo1
	±4%	Vo2
输出过流保护	≥120%Io	
瞬态响应	±3%/200us	

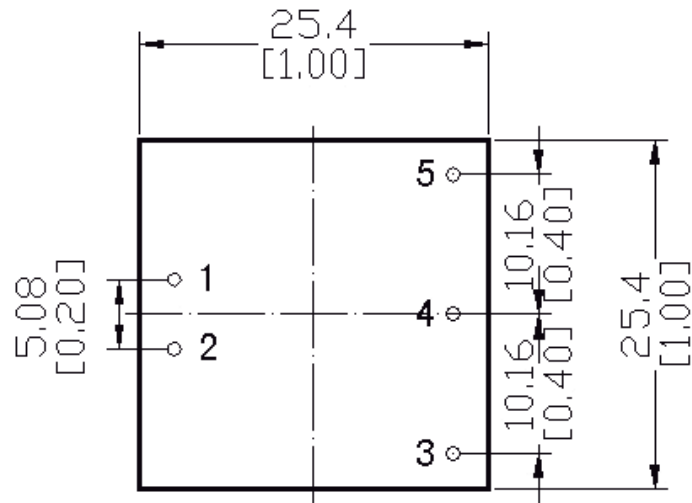
一般特性		
开关频率	180KHz	典型值
隔离电压	500Vdc	输入对输出
	500Vdc	输入对壳
	500Vdc	输出对壳
绝缘电阻	100MΩ	
短路保护	短路自恢复	
温度系数	0.03%/℃	
工作温度	-25~+55℃	工作环境温度 (工业级)
	-40~+55℃	工作环境温度 (军工级)
储存温度	-40~+105℃	工业级
	-55~+105℃	军工级
储存湿度	<95%	
冷却方式	自然风冷	
平均无故障时间MTBF	2×10 <sup>6</sup> hrs	MIL-HDBK-217
重量	17g	标准产品

## ■ 产品选型表

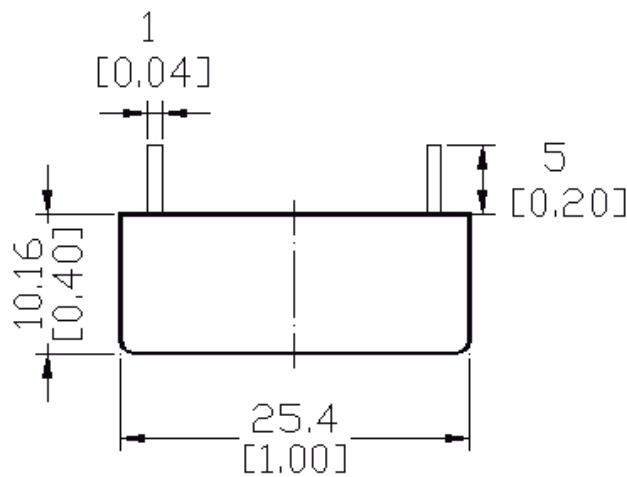
型号	输出功率 W	输入电压范围 VDC	输出纹波 mV	输出电压VDC	输出电流A	效率 %
				Vo	Io	
HDP05-12S03	5	9-18	50	3.3	1.0	76
HDP05-12S05			50	5	1.0	78
HDP05-12S12			100	12	0.42	79
HDP05-12S15			100	15	0.33	80
HDP05-12S24			200	24	0.21	80
HDP05-12S48			300	48	0.11	81
HDP05-12D03			50	±3	0.5	77
HDP05-12D05			50	±5	0.5	78
HDP05-12D12			100	±12	0.21	79
HDP05-12D15			100	±15	0.17	79
HDP05-24S03			5	18-36	50	3.3
HDP05-24S05	50	5			1.0	79
HDP05-24S12	100	12			0.42	80
HDP05-24S15	100	15			0.33	81
HDP05-24S24	200	24			0.21	82
HDP05-24S48	300	48			0.11	83
HDP05-24D03	50	±3			0.5	76
HDP05-24D05	50	±5			0.5	77
HDP05-24D12	100	±12			0.21	78
HDP05-24D15	100	±15			0.17	79
HDP05-48S03	5	36-72			50	3.3
HDP05-48S05			50	5	1.0	79
HDP05-48S12			100	12	0.42	80
HDP05-48S15			100	15	0.33	81
HDP05-48S24			200	24	0.21	82
HDP05-48S48			300	48	0.11	83
HDP05-48D03			50	±3	0.5	77
HDP05-48D05			50	±5	0.5	78
HDP05-48D12			100	±12	0.21	78
HDP05-48D15			100	±15	0.17	79

注：由于篇幅有限，只列出常规产品，欲咨询定制产品，请致电公司销售人员。

■ HDP系列外型尺寸图 (mm[inch])



底视图



侧视图

■ HDP系列引脚定义

引脚	单路		双路	
	定义	说明	定义	说明
1	+Vin	输入正	+Vin	输入正
2	-Vin	输入负	-Vin	输入负
3	-Vo	输出负	-Vo	输出负
4	NC	空脚	COM	输出公共地
5	+Vo	输出正	+Vo	输出正